



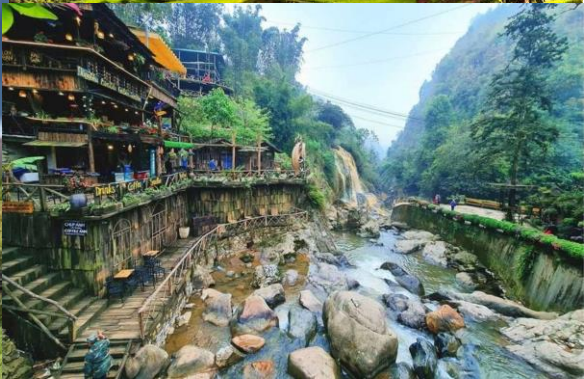
ชาลอง ซาปา นานี้ันบันได

29 กันยายน - 04 ตุลาคม 2567



ไฮไลท์การเดินทาง ฮาลอง ซาปา นาชั้นบันได

- D1
 - กรุงเทพฯ – ฮานอย
 - อ่าวฮาลอง
- D2
 - พิพิธภัณฑสถานแห่งชาติ
 - ล่องเรือสำราญ Ambassador Cruises
- D3
 - ฮานอย
 - ทะเลสาบคินดาบ - วัดหจ็อกเซิน
- D4
 - เมืองซาปา (Sapa)
- D5
 - หมู่บ้านก๊ตก๊ต (Cat Cat Village)
 - นั่งรถรางไฟฟ้า
 - ยอดเขาฟานซิปัน
- D6
 - ฮานอย
 - กรุงเทพฯ





FACTSHEET

AMBASSADOR CRUISE



AMBASSADOR
CRUISE

HALONG BAY - VIETNAM



FLEET

Launch: 2021 | **Outfit:** The largest and most luxurious overnight cruise in Halong Bay

Size: 86 meters long | 13.9 meters wide | 13 meters high

Capacity: 120 passengers (46 cabins)

FACILITIES

5 decks

46 cabins with private balconies/terraces

Deluxe restaurant (120 seats)

24 meters long | 12 meters wide | Total area - 288 sqm

Piano lounge (60 seats)

20 meters long | 12 meters wide | Total area - 240 sqm

2 bars (indoor & outdoor)

Twin 360-degree Sundecks

Open-air Jacuzzi pool

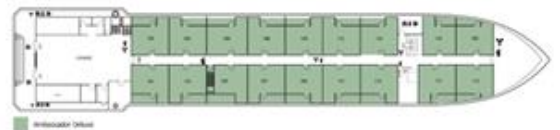
Stylish glass bridge

Reception

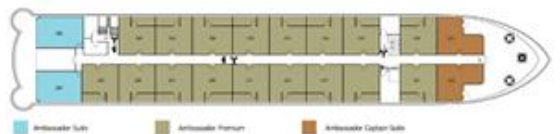
6-room Spa lounge

DECK PLANS

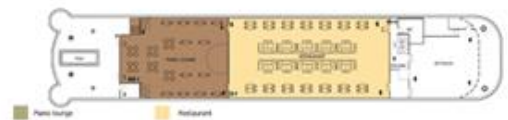
1ST FLOOR



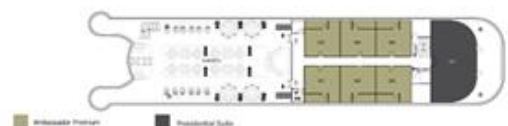
2ND FLOOR



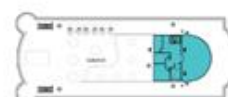
3RD FLOOR



4TH FLOOR



5TH FLOOR





SERVICES

Cruises:

Seat in coach 2 days & 1 night, charters

Excursions:

Caves, island, grottoes, floating villages

Cuisine:

Premium Asian - European cuisine

Activities:

Kayaking, hiking, afternoon tea, cooking class, night squid fishing,...

Spa:

Massages, beauty treatments

24/7 concierge

M.I.C.E.

Conference/Meeting facilities

Corporate party

Theme party

Wedding ceremony & anniversary

Birthday

Company retreat

Team building

Live music show/Mini concert

Fashion show



05.30 น. ร่วมกันที่สนามบินสุวรรณภูมิ เคาน์เตอร์การบินไทย เจ้าหน้าที่ชัชวรงค์คอยให้การต้อนรับ

07.45 น. ออกเดินทางโดยเที่ยวบิน TG 560

09.35 น. ถึงสนามบินนอยไบ เมืองฮานอยผ่านพิธีการตรวจคนเข้าเมืองและศุลกากร นำท่านขึ้นรถโค้ชปรับอากาศ

อาหารกลางวันภัตตาคาร

เดินทางสู่ อ่าวหะล็อง หรือ อ่าวฮาลอง (2 ชม.) เป็นอ่าวแห่งหนึ่งในพื้นที่ของอ่าวตังเกี๋ย จังหวัดกว๋างบิญ ทางตอนเหนือของเวียดนาม ได้รับการขึ้นทะเบียนเป็นมรดกโลก เมื่อวันที่ 17 ธันวาคม 1994 ถึงอ่าวฮาลอง เมืองตากอากาศริมทะเลที่มีทัศนียภาพงดงามคล้ายๆ อ่าวอาร์เบอร์ดีนในฮ่องกง ถึงอ่าวฮาลอง นำท่านนั่งกระเช้าลอยฟ้า 2 ชั้น Queen Cable Car ที่ใหญ่ที่สุดในโลก จุคนได้มากถึง 250 คน / เที่ยว ซึ่งจะนำท่านข้ามทะเลระยะทาง 2,165 เมตร เชื่อมต่อระหว่างสถานี Ocean station และ Sun station ซึ่งเป็นจุดสูงสุดบนภูเขา Ba Deo ระหว่างทางท่านจะได้ชมความงามของอ่าวฮาลองเบย์ในมุม 360 องศา



อาหารค่ำที่ภัตตาคาร

ที่พัก WYNDHAM LEGEND HALONG HOTEL (Superior or Deluxe room) หรือเทียบเท่า

อาหารเช้าที่โรงแรม

ชม พิพิธภัณฑ์กว๋างบิญ (Quang Ninh Museum) มีชื่อเวียดนามว่า "Bao Tang Quang Ninh" เป็นพิพิธภัณฑ์ที่จัดแสดงเรื่องราวของจังหวัดกว๋างบิญทางด้านประวัติศาสตร์ วัฒนธรรม และอุตสาหกรรมถ่านหินซึ่งเป็นอุตสาหกรรมหลักของจังหวัด และตัวอาคารของพิพิธภัณฑ์ยังได้รับการออกแบบมาให้ดูคล้ายกับแร่ถ่านหินอีกด้วย ที่นี่จึงเป็นอีกหนึ่งสถานที่ท่องเที่ยวที่น่าสนใจของเมืองฮาลองที่ทำให้รู้จักจังหวัดกว๋างบิญได้อย่างลึกซึ้งขึ้น



11.00 น. Group check in at international cruise port (Ambassador lounge), นำท่านลงเรือ Ambassador Cruises เรือหรูระดับ 5 ดาว ชมความงามของอ่าวฮาลองเบย์ (Halong Bay) ซึ่งได้รับการยกย่องให้เป็นมรดกโลกจากองค์การยูเนสโกเมื่อปี ค.ศ.1994 และเคยใช้เป็นสถานที่ถ่ายทำภาพยนตร์เรื่องอินโดจีน (Indochine) มีเนื้อที่ประมาณ 4,000 ตารางเมตร ชมเกาะน้อยใหญ่ที่มีรูปร่างแปลกตาสวยงามกว่า 3,000 เกาะ

12.30 – 14.45 น. ฟังการบรรยายสรุปต้อนรับสั้น ๆ จะจัดขึ้นที่ Piano Lounge หรือ ที่ร้านอาหาร

12.45 – 14.00 น. อาหารกลางวันบนเรือ

15.00 – 16.30 น. Viet Hai Village หมู่บ้านเวียดนาม (หมู่บ้านชาวประมงเวียดนาม)

เป็นที่ตั้งของชุมชนชาวประมงเล็กๆ และตั้งอยู่ใจกลางอุทยานแห่งชาติกัตบา หมู่บ้านนี้เปรียบเสมือนเพชรเม็ดงามที่ซ่อนอยู่ใต้หินปูนอันน่าทึ่ง แต่เมื่อคุณเอาชนะสภาพแวดล้อมโดยรอบได้ ชีวิตทางวัฒนธรรมที่อุดมสมบูรณ์และมีชีวิตชีวาผสมผสานกันอย่างกลมกลืนกับความงามของธรรมชาติก็จะปรากฏขึ้นต่อหน้าต่อตาคุณว่ากันว่าเมื่อ 100 ปีที่แล้ว ขณะที่ชาวประมงกลุ่มหนึ่งกำลังหาที่หลบภัยท่ามกลางพายุ ก็ได้ค้นพบหุบเขาที่ล้อมรอบด้วยต้นไม้เขียวขจีและผืนน้ำกลางทะเล จากนั้นพวกเขาเลือกที่จะตั้งถิ่นฐานในพื้นที่ โดยสร้างหมู่บ้านเล็กๆ ที่ปัจจุบันรู้จักกันในชื่อหมู่บ้านเวียดนาม ปัจจุบันชุมชนเล็กๆ ครอบคลุมพื้นที่ 150 เฮกตาร์ และเป็นบ้านของชาวประมงและเกษตรกร 70 ครอบครัวที่ใช้ชีวิตพื้นฐานร่วมกับธรรมชาติอย่างใกล้ชิด เวียดนามเป็นหมู่บ้านที่ยากจน การประมงเป็นแหล่งรายได้หลัก คนในท้องถิ่นเก็บปลาจากทะเลโดยใช้วิธีดั้งเดิม เช่น การล่อแห และตะกร้าไม้ไผ่ พวกเขายังใช้วิธีการประมงแบบยั่งยืนเพื่อปกป้องความอยู่รอดของสิ่งมีชีวิตใต้ท้องทะเลในพื้นที่ สิ่งนี้นำไปสู่ชีวิตที่ยืนยาวและมีชีวิตชีวาของคนในท้องถิ่น นับตั้งแต่มีการท่องเที่ยวเพิ่มขึ้น วิถีชีวิตในท้องถิ่นก็เริ่มดีขึ้น ปัจจุบันผู้คนเห็นสิ่งของที่ "ทันสมัย" มากขึ้น เช่น รถจักรยานยนต์ บ้าน และแม้แต่รถยนต์ที่นี่



15:30 – 17:00 น. สำหรับแขกที่ไม่ได้เข้าร่วมกิจกรรม เราจะเสิร์ฟเค้กโฮมเมดที่ Piano Lounge

16:30 – 17:30 น. สัมผัสประสบการณ์เล่นสไลเดอร์น้ำอันน่าตื่นเต้นและดำดิ่งลงสู่ทะเลสีมรกต

17.30 – 18.30 น. เมื่อพระอาทิตย์ตก Ambassador Signature Cruise จะทอดสมอค้างคืน นี่เป็นเวลาที่เหมาะสมที่สุดสำหรับคุณที่จะเพลิดเพลินกับชั้นเรียนทำอาหารหรือชั่วโมงแห่งความสุข* (Cooking class) ที่ Piano Lounge หรือ บนลานอาบแดด (ขึ้นอยู่กับสภาพอากาศ)

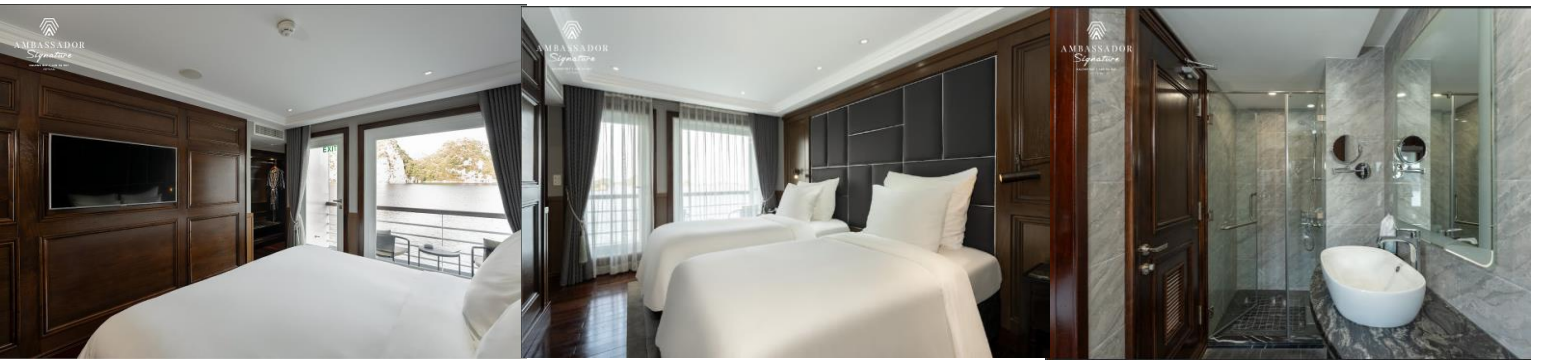
19.00 น. ลิ้มรสอาหารค่ำระดับพรีเมียมมาตรฐานมิชลินที่ร้านอาหาร (premium Michelin – standard) การแต่งกาย: เป็นทางการ/กึ่งทางการ/smart casual



21.00 – 23.00 น. หลังอาหารเย็น ดื่มด่ำไปกับเครื่องดื่ม* (ค่าใช้จ่ายเพิ่มเติมสำหรับเครื่องดื่ม) และเพลิดเพลินกับดนตรีสดที่ Piano Lounge ตกหมึก สปาที่ริทแมนท์* (ค่าใช้จ่ายเพิ่มเติมสำหรับสปา) หรือชมภาพยนตร์ที่ห้องโดยสารของคุณ



ที่พัก **AMBASSADOR SIGNATURE CRUISE 5*** Executive balcony room Size: 28 sqm หรือเทียบเท่า



03. อังคารที่ 01 ตุลาคม 2567

Ambassador Cruises - ฮานอย

06:30 – 07:00 น. ชมพระอาทิตย์ขึ้น

07.00 – 07.30 น. เพลิดเพลินกับชา กาแฟ และเค้กในร้านอาหาร

07.00 – 08.00 น. สัมผัสถ้ำ (Dark and Light Cave-a frogjaw shaped cave) ที่มีหินงอกหินย้อยอันน่าทึ่งในรูปทรงและขนาดต่าง ๆ บนเพดานรูปโค้ง ถ้ำแห่งนี้นำไปสู่ทะเลสาบอันเงียบสงบที่ล้อมรอบด้วยหน้าผาหินปูน การพายเรือคายัคและการนั่งเรือไม้ไฟในการชมภายในถ้ำ (ผู้โดยสารสามารถเลือกกิจกรรมใดกิจกรรมหนึ่งจากสองกิจกรรมฟรีนี้ได้)



08:30 – 09:30 น. อาหารเช้าบนเรือ

นำท่านขึ้นจากเรือ จากนั้นเดินทางโดยรถโค้ชปรับอากาศสู่เมืองฮานอย (2 ชม.)

อาหารกลางวันที่ภัตตาคาร

09.30-09.45 น. นำท่าน เช็กเอาท์

นำท่านเดินทางสู่ เมืองฮานอย

อาหารกลางวันที่ภัตตาคาร

นำท่านชมทะเลสาบคินดาบ (ทะเลสาบฮหว่างเกียม หมายถึง ทะเลสาบคินดาบ) ทะเลสาบใจกลางเมืองฮานอย ใจกลางทะเลสาบแห่งนี้มีเกาะหยกและวัดห็อกเชิน (วัดเนินหยก) ตั้งตระหง่านข้ามสะพานฮุกสีแดง (สะพานแสงอาทิตย์) เพื่อไปยังวัดแห่งนี้ ทะเลสาบฮหว่างเกียมอยู่ห่างจากตลาดและร้านค้าขายของไม่ไกลนัก ดังนั้นจึงสามารถเลือกซื้ออาหารต่างๆ ได้ง่าย คุณคนในท้องถิ่นวิ่งรอบทะเลสาบและร่วมวิ่งไปด้วยหากคุณอยากออกกำลังกายสักเล็กน้อย คุณจะพบแผงร้านจำหน่ายกาแฟสดสไตล์เวียดนามตรงริมฝั่งตะวันออกของทะเลสาบ

วัดห็อกเชินแห่งทะเลสาบคินดาบ (Temple of the Jade Mountain) เป็นวัดโบราณเก่าแก่ที่มีตำนานน่าสนใจและเป็นสัญลักษณ์ของความเชื่อในเรื่องของอำนาจและศุภราบรดาศักดิ์ ภายในประกอบด้วยศาลเจ้าโบราณ และเต่าตัวฟขนาดใหญ่ ซึ่งเชื่อกันว่าเต่าตัวนี้คือ เต่าศักดิ์สิทธิ์ 1 ใน 2 ตัวที่อาศัยอยู่ในทะเลสาบแห่งนี้มาเป็นเวลาช้านาน เพลิดเพลินใจไปกับการชมภาพลายปูนปั้นระบายนี่ที่วิจิตรงดงาม อันแสดงให้เห็นฝีมือของชาวเวียดนามอย่างแท้จริง ถือเป็นวัดที่มีสิ่งศักดิ์สิทธิ์ให้ผู้นมาเยือนได้เคารพสักการะ

อาหารค่ำที่ภัตตาคาร

ที่พัก INTERCONTINENTAL HOTEL (5*) หรือเทียบเท่า



04. พุทธที่ 02 ตุลาคม 2567

ฮานอย - ซาปา

อาหารเช้าที่โรงแรม

เดินทางสู่จังหวัดลาวไก (Lao Cai) (4 ชม.) ซึ่งตั้งอยู่บนเทือกเขาหว่างเหลียนเชิน ระหว่างทางท่านจะได้ ชมทัศนียภาพที่งดงามด้วยเทือกเขาและไร่ข้าวขั้นบันได

อาหารกลางวัน

จากนั้นเดินทางต่อสู่เมืองซาปา (Sapa) (30 กม. 1 ชม) ซาปาเดิมเป็นเมืองตากอากาศของชาวฝรั่งเศส เมื่อครั้งที่ปกครองเวียดนาม ตั้งแต่ปี ค.ศ. 1922 ปัจจุบันเป็นแหล่งท่องเที่ยวที่ได้รับความนิยมมาก

ชม ตลาดเมืองซาปา (Love Market) ชมสินค้าท้องถิ่นจากหลายชนเผ่าที่ได้เดินทางมารวมตัวกันอยู่ที่ตลาดแห่งนี้ และที่สำคัญแต่ละชนเผ่าแต่งกายด้วยเสื้อผ้าประจำเผ่าจึงทำเกิดสีสันสวยงาม

อาหารค่ำที่ภัตตาคาร

ที่พัก M GALLERY SAPA HOTEL (5*) หรือเทียบเท่า (2 คืน)





05. พุทธศักราชที่ 03 ตุลาคม 2567

ซาปา – หมู่บ้านก๊ตก๊ต – ยอดเขาฟานซิปัน

อาหารเช้าที่โรงแรม

นำชมหมู่บ้านก๊ตก๊ต (Cat Cat Village) เป็นหมู่บ้านของชาวเผ่าม้ง ซึ่งอพยพมาจากประเทศจีนเมื่อ 300 ปีก่อน มีเครื่องแต่งกายที่ใช้โทนสีน้ำเงินและสีดำ ท่านจะได้สัมผัสกับวิถีชีวิตแบบเดิมๆ ของชาวเขาเหล่านี้ ชมไร่นาและเลือกซื้อผลิตภัณฑ์ต่างๆ อาทิ เสื้อผ้าทอ เครื่องประดับที่ทำด้วยเงิน เป็นต้น

อาหารกลางวันภัตตาคาร

นำท่านนั่งรถรางไฟฟ้าสู่สถานีกระเช้าฟานซิปัน (Fansipan Mt.) จากนั้นนั่งกระเช้า (กระเช้าละ 12 – 18 ท่าน) สู่อยอดเขาฟานซิปัน ซึ่งมีความสูงถึง 3,143 เมตร นับว่าเป็นภูเขาที่สูงที่สุดของเวียดนามและอินโดจีน ใช้เวลานั่งกระเช้าประมาณ 20 นาที ระหว่างทางท่านจะได้ชมทัศนียภาพอันสวยงามของเมืองซาปา **นาขั้นบันไดแบบ 360 องศา**สมควรแก่เวลา นำท่านกลับลงมาขึ้นรถโค้ชปรับอากาศคันเดิม

อาหารค่ำที่ภัตตาคาร



อาหารเช้าที่โรงแรม

เดินทางกลับสู่ฮานอย (5 ชม.)

อาหารกลางวันภัตตาคาร

นำท่านนั่งรถซิคิล หรือรถสามล้อถีบ ชมย่านเมืองเก่าฮานอย ที่เรียกว่า “โอล์ดควอเตอร์” ซึ่งเป็นย่านที่ท่านจะได้สัมผัสวิถีชีวิตในแบบดั้งเดิมของคนเวียดนาม ทั้งโรงแรม เกสต์เฮ้าส์ และร้านค้ามากมาย

นำท่านซื้อปั้งที่ถนน 36 สาย ย่านโบราณที่มีชื่อเสียงทางงานหัตถกรรมและสินค้าพื้นเมืองที่ใหญ่ที่สุดของกรุงฮานอย

บริการเฟอ้อ่นๆ (Pho noodle) นำท่านเดินทางสู่สนามบินนอยไบ

20.45 น. ออกเดินทางโดยเที่ยวบิน TG 565 (1 ชม. 50 นาที)

22.35 น. ถึงสนามบินสุวรรณภูมิ โดยสวัสดิภาพ

หมายเหตุ กำหนดการนี้อาจเปลี่ยนแปลงบ้างตามเหตุการณ์และความเหมาะสมของหมู่คณะ



อัตราค่าบริการ

ผู้เดินทาง	ผู้เดินทาง 10 -14 ท่าน	ผู้เดินทาง 15 ท่านขึ้นไป
ผู้ใหญ่	55,000.-	50,000.-
พักเดี่ยวเพิ่ม	17,000.-	

อัตราค่าตัวเครื่องบิน

ตัวชั้นทัศนาวร เริ่มต้น	9,000.-
ตัวชั้น Premium เริ่มต้น	22,000.-

หมายเหตุ : ตัวเครื่องบินระหว่างประเทศสายการบินไทย (TG)

29 SEP 67	TG 560	BKK-HAN	07.45-09.35
04 OCT 67	TG 565	HAN-BKK	20.45-22.35

อัตราโดยรวม

1. ที่พักรวมรายการ (พักห้องละ 2 ท่าน)
2. อาหารจัดเลี้ยงตามรายการในรายการ
3. ค่าพาหนะนำเที่ยวโดยรถบัสปรับอากาศ พร้อมค่าธรรมเนียมเข้าชมสถานที่ต่างๆตามรายการ
4. ประกันกลุ่ม สุขภาพและอุบัติเหตุการเดินทางในวงเงินท่านละ 2,000,000 บาท สำหรับผู้มีอายุ 76-80 ปี วงเงินประกันจะเป็นท่านละ 1,000,000 บาท
5. มัคคุเทศก์จากชัยทั้วร 1 ท่าน และมัคคุเทศก์ท้องถิ่น 1 ท่าน ดูแลตลอดการเดินทาง
6. ทิปมัคคุเทศก์และคนขับรถ และมัคคุเทศก์ท้องถิ่น

อัตรานี้ไม่รวม

- ค่าตัวเครื่องบิน สายการบินไทย (TG)
- ค่าใช้จ่ายส่วนต่างๆ อาทิ กิจกรรมของโรงแรมที่มีการเก็บเงิน อาหาร เครื่องดื่มพิเศษ
- ค่าโทรศัพท์ ค่าซักรีด ฯลฯ
- ค่าภาษีมูลค่าเพิ่ม 7% และภาษีหัก ณ ที่จ่าย 3% (กรณีต้องการใบกำกับภาษี)

ติดต่อ : ชง / ไปรัก โทร. 0 2212 8431 ต่อ 123 , 124

จันทร์ – ศุกร์ เวลา 09.00 น. – 17.30 น.
Line ID: @chaitour / www.chaitour.co.th