

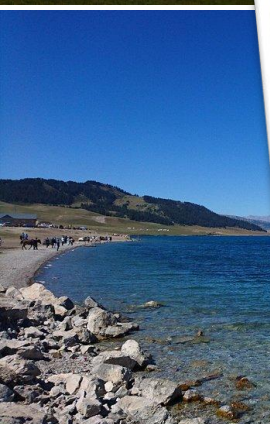
Chai  
tour since 1984



# ยี่หนิง นาราตี

ทะเลสาบไซลีมู • ทุ่งหญ้าคาลาจัน • แกรนด์แคนยอนคิ้วเค่อชู

21 - 28 มิ.ย 68



# ไฮไลท์การเดินทาง ยี่หนิง นาราตี

D1 • กรุงเทพฯ – เจิ้งตู

D2 • เจิ้งตู – ยี่หนิง  
• ชมวิถีชีวิตของเผ่าอุยกูร์

D3 • ทะเลสาบไซลีมู  
• ชมสะพานกว้อจื่อโกว  
• เมืองยี่หนิง

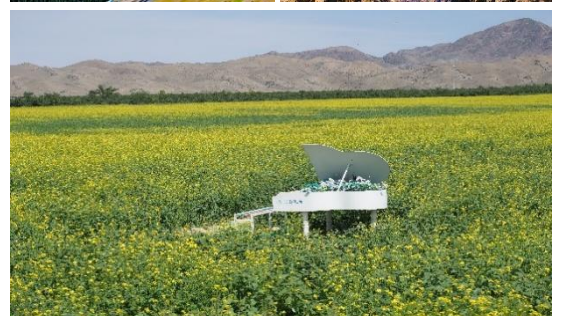
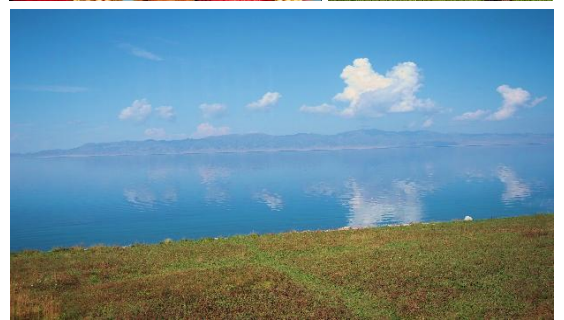
D4 • เกอเค่อซือ  
• ชมถนนคนเดินหลี่เจีย  
• ชมทุ่งหญ้าคาลาจูน

D5 • ชมหุบเขาคิ้วเค่อซู  
• นาราตี

D6 • ชมทุ่งหญ้าลอยฟ้านาราตี  
• ชมอุทยานดอกไม้เทียนซาน  
• เมืองยี่หนิง  
• ลีวซันเจีย

D7 • ชมหอที่ระลึกของเจ้าหญิงราชวงศ์ฮั่น  
• ยี่หนิง – เจิ้งตู

D8 • ถนนคนเดินควานจ้าย  
• เจิ้งตู – กรุงเทพฯ



01. เสาร์ที่ 21 มิถุนายน 2568

กรุงเทพฯ – เจิ้งตู

07.30 น. พร้อมกันที่สนามบินสุวรรณภูมิ เคาน์เตอร์สายการบินไทย เจ้าหน้าที่ชี้ยัตว์คอยอำนวยความสะดวก

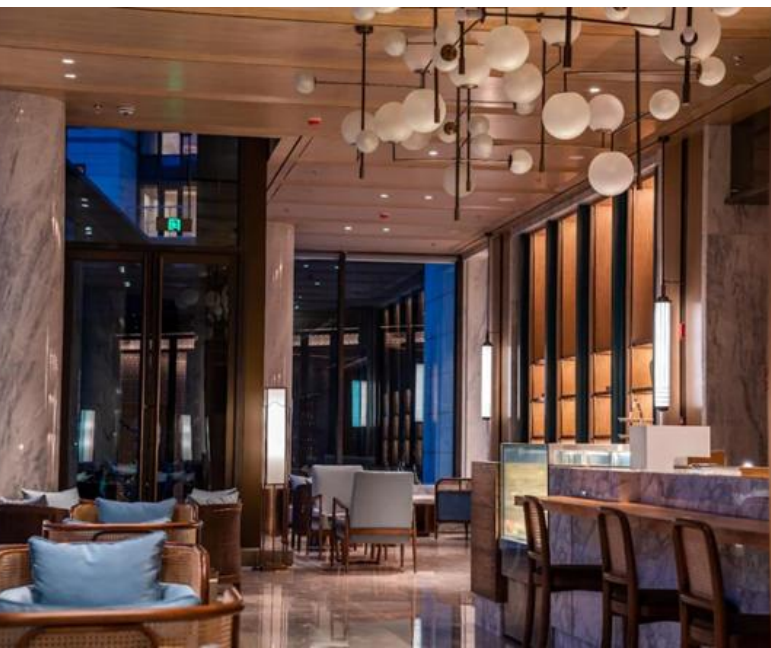
10.50 น. ออกเดินทางโดยสายการบิน Thai Airway เที่ยวบิน TG618 (3.10 ชม.)

15.00 น. เดินทางถึงสนามบิน TIAN FU INTERNATIONAL (เวลาเร็วกว่าประเทศไทย 1 ชั่วโมง) เมืองเจิ้งตูซึ่งเป็นเมืองหลวงของมณฑลเสฉวน ตั้งอยู่บริเวณลุ่มแม่น้ำหมินใจกลางมณฑล มีภูมิประเทศรายรอบไปด้วยเทือกเขาและมีสภาพภูมิอากาศที่เหมาะสมต่อการประกอบอาชีพเกษตรกรรม โดยมีฤดูร้อนที่อบอุ่น ฤดูหนาวที่ไม่หนาวนัก ประชากรเมืองเจิ้งตูมีราว 10 ล้านคนจัดเป็นอันดับ 3 ของประเทศจีน ในปัจจุบันเป็นทั้งศูนย์กลางด้านการเมือง การทหาร และด้านการศึกษาของภูมิภาคตะวันตกเฉียงใต้

นำท่าน ผ่านพิธีการตรวจคนเข้าเมือง

อาหารค่ำที่ร้านอาหารสนามบิน

ที่พัก TIANFU YUEXIANG HOTEL (4 \*) หรือเทียบเท่า



02. อากิตยที่ 22 มิถุนายน 2568

เจิ้งตู - ยี่หนิง - ชมวิถีชีวิตของเผ่าอุยกูร์



04.30 น. Wake up call

06.00 น. เช็กอินที่สนามบิน

07.25 น. ออกเดินทางสู่ยี่หนิง โดยสายการบิน Air China เที่ยวบินที่ CA2515 (อาหารเช้านบนเครื่อง)

11.50 น. เดินทางถึงท่าอากาศยานยี่หนิง เมืองยี่หนิงเป็นเมืองแห่งสวนดอกไม้ที่ตั้งอยู่ทางชายแดนภาคตะวันตกของจีน

อาหารกลางวันที่พักตาดคาร

นำท่านเยี่ยมชม **วิถีชีวิตของชนเผ่าอุยกูร์** ( ระยะทาง 6 กม. /20 นาที) นำท่าน นั่งรถม้า ชมวิถีชีวิตของชนเผ่าอุยกูร์ + ชมร้านค้าพื้นเมืองในเขตท่องเที่ยวหมู่บ้านคางจันฉี ชนชาติอุยกูร์เป็นชนเผ่าเก่าแก่ของภาคเหนือของจีน อุยกูร์มีความหมายว่าสามัคคีกันและร่วมกัน ชนชาติอุยกูร์เป็นชนชาติส่วนน้อยที่มีประชากรมากของเขตปกครองตนเองซินเจียง มีประชากรกว่า 7 ล้านคน ชาวอุยกูร์ใช้ชีวิตอาศัยอยู่ทั่วซินเจียง ส่วนใหญ่อาศัยอยู่ที่เมืองทางใต้ภูเขาเทียนชาน

อาหารค่ำที่พักตาดคาร

ที่พัก **TIANYUAN INTERNATIONAL HOTEL (5 \*)** หรือเทียบเท่า (พัก 2 คืน)



### 03. ฉบับที่ 23 มิถุนายน 2568

### ทะเลสาบไซลิมู - สะพานกว้อจื่อโกว

#### อาหารเช้าที่โรงแรม

ออกเดินทางสู่ **ทะเลสาบไซลิมู (Sailimu Lake)** ( ระยะทาง 143 กม. /2.30 ชม.)+ รถอุทยาน อยู่ในอ้อมกอดแห่งขุนเขาเทียนชาน ห่างจากเมืองอูรูมชี (อุหลุมู่ฉี) เมืองเอกของเขตปกครองตนเองชนชาติอุยกูร์มณฑล ซินเจียง ราว 520 กิโลเมตรที่ทอดตัวอยู่ในวงล้อมของเทือกเขาเทียนชานด้านตะวันตกเฉียงเหนือ ตั้งอยู่บนความสูง 2,073 เมตรจากระดับน้ำทะเล ระดับน้ำลึก 86 เมตร เป็นทะเลสาบที่มีขนาดใหญ่ที่สุดในมณฑลซินเจียงเกิดจากการบิดตัวของแนวเทือกเขาหิมาลัย ทำให้เป็นทะเลสาบเมื่อ 70 ล้านปีก่อน ระดับน้ำในทะเลสาบไซลิมูไม่เคยเปลี่ยนแปลงยังมีระดับคงที่ตลอด 50 ปีที่ผ่านมารอบทะเลสาบอุดมด้วยทุ่งหญ้าเขียวขจี มีดอกไม้ป่าสีเหลือง สีส้มพู สีม่วง กระจ่ายทั่วไป เมื่อแสงอาทิตย์สาดส่องสะท้อนกับผิวน้ำจะทำให้เกิดเงาดูเสมือนว่ามีภูเขาหิมะอยู่ในน้ำความงดงามที่กล่าวมาทำให้ทะเลสาบไซลิมู ถูกขนานนามว่า “ทะเลสาบสรวงสวรรค์”



#### อาหารกลางวันที่ภัตตาคาร

นำท่านกลับสู่ เมืองยี่หนิง ระหว่างทางผ่าน **สะพานกว้อจื่อโกว (Guozigou Bridge)** ( ระยะทาง 9 กม. /10 นาที) โอบล้อมด้วยขุนเขา กับสายธารอันแสนอุดมสมบูรณ์สวยงาม ทุ่งหญ้าที่เขียวขจี เป็นแหล่งปลูกแอปเปิ้ลป่าที่ขึ้นชื่อ ปัจจุบันทางหลวงแผ่นดินสายอุหลุมู่ฉี - ยี่หนิง ได้ตัดผ่านเข้ามาในเส้นทางโบราณ สายหุบโตรกแห่งนี้เป็นที่ระยะทาง 28 กม. ที่จะสร้างความประทับใจแก่ทุกท่าน เมื่อเดินทางถึงเมืองยี่หนิง อยู่ทางภาคตะวันออกเฉียงเหนือของเขตปกครองตนเองชนเผ่าซินเจียงอุยกูร์ ตั้งอยู่ทางภาคตะวันตกเฉียงเหนือของจีน ณ ใจกลางของแม่น้ำอิหลีเหอ ทางภาคตะวันตกของภูเขาเทียนชาน มีอากาศอุ่นชื้น ที่นี่เป็น “เมืองแห่งสวนดอกไม้” ที่ตั้งอยู่ชายแดนภาคตะวันตกของจีน มีประชากรรวม 37 ชนเผ่าได้รับอิทธิพลวัฒนธรรมจากชนเผ่าคาสค์ มีการละเล่นของชนกลุ่มน้อยหลายชนิด เช่น การแข่งขันขี่ม้า และการแข่งแพะของชนเผ่าคาสค์ ซึ่งเป็นวัฒนธรรมที่มีเอกลักษณ์ของเมืองยี่หนิง



#### อาหารค่ำที่ภัตตาคาร

#### ที่พัก

04. อังการที่ 24 มิถุนายน 256 ถนนคนเดินหลี่เจีย - ทุ่งหญ้าคาลาจัน - เกอเค่อซือ



อาหารเช้าที่โรงแรม

นำท่านชม **ถนนคนเดินหลี่เจีย (Lijia Walking Street)**

(ระยะทาง 132 กม./2.30 ชม.) ซึ่งเป็นสถานที่ตั้งในสื่อโซเซียล ถนนหลี่เจีย มรดกทางวัฒนธรรมที่ลึกซึ้งมาตั้งแต่สมัยโบราณ ให้ท่านได้เช็คอินและเดินถ่ายภาพตามอัธยาศัย

อาหารกลางวันภัตตาคาร

นำท่านเดินทางสู่ **ทุ่งหญ้าคาลาจัน (Kalajun Grassland)**

(ระยะทาง 43 กม./1.40 ชม.) ทุ่งหญ้าแห่งนี้ตั้งอยู่สูงกว่าน้ำทะเลประมาณ 1,600 – 2,000 เมตร จึงทำให้อากาศเย็นสบายตลอดทั้งปี คำว่า คาลาจัน เป็นภาษาคาซัค แปลว่าทุ่งหญ้าสีดำ โดยเหตุผลคือ ทุ่งหญ้าแห่งนี้มีเนินสูงๆต่ำๆ ของทุ่งหญ้า มองไปก็จะเหมือนคลื่นในมหาสมุทร โดยเฉพาะในเวลาใกล้ค่ำ จะเห็นชัดว่าเป็นคลื่นสีดำปรากฏตรงหน้า มีทิวทัศน์ที่สวยงาม มีดอกไม้ป่านานาชนิดเต็มเทือกเขา



นำท่านเดินสู่เมือง **เกอเค่อซือ ( เต็กส์ )** (ระยะทาง 43 กม. /1.20 ชม.) เป็นเมืองที่ได้รับการออกแบบผังเมืองรูป “ปากกั่ว” หรือสัญลักษณ์แปดเหลี่ยม ระหว่างทางท่านจะได้รับชมทิวทัศน์ที่สวยงามของป่าเขา ตื่นตาไปกับดอกไม้ป่า ที่บานสะพรั่ง ผ่านชม **แม่น้ำคุเนส** หรือ **กงหน่ายสีอ (Kunes River)** ซึ่งเป็นแม่น้ำช่วงตอนบนของแม่น้ำอิหลี่ไหลผ่านทุ่งหญ้านาราตี

อาหารค่ำที่ภัตตาคาร

ที่พัก **TIANYUE ECOLOGICAL HOTEL (5 \* )** หรือเทียบเท่า





## 05. พุธที่ 25 มิถุนายน 2568

## แกรนด์แคนยอนคั่วเค่อซู – นาราตี



### อาหารเช้าที่โรงแรม

นำท่านชม **แกรนด์แคนยอนคั่วเค่อซู (Kuokesu Grand Canyon)** (ระยะทาง 36 กม./1 ชม.) (เรือ + รถอุทยาน + รถกอล์ฟ) ตั้งอยู่ทางตอนใต้ของเมืองเทอเค่อซือ ด้วยชั้นหินที่ทับถมกัน และมีน้ำที่ไหลมาจากเทือกเขาเทียนชาน กัดเซาะหลายร้อยล้านปี มีแม่น้ำกว้าง ลักษณะคดเคี้ยวในผาสูงชัน ล้อมรอบด้วยภูเขาที่สลับซับซ้อน เกิดเป็นแคนยอนและภูมิทัศน์อันงดงามมากมาย เช่น แก้วเขียวสลับแปดโค้งเป็นจุดชมวิวจากด้านบนตั้งอยู่บนเนินเขาขนาดเล็ก เป็นทิวทัศน์อันงดงาม เป็นภาพที่สวยงาม จากนั้นเดินทางเข้าตัวเมืองเทอเค่อซือ



### อาหารกลางวันภัตตาคาร

เดินทางถึง **ทุ่งหญ้าลวยฟ้านาราตี (Nalati Grassland)**

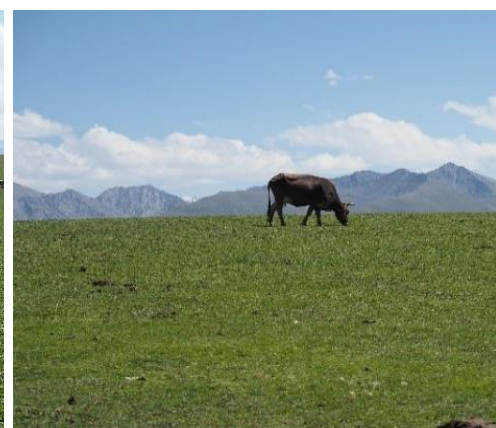
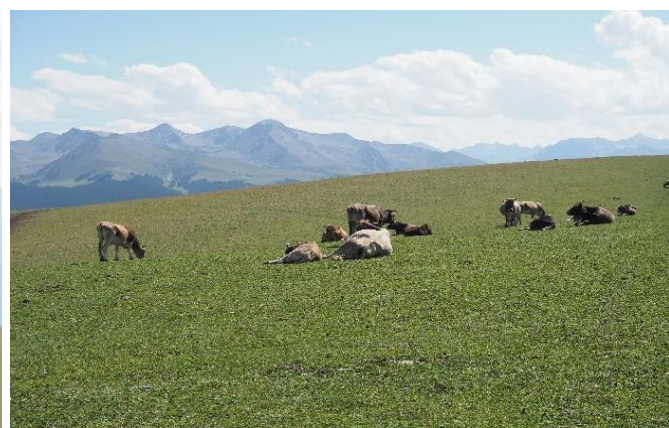
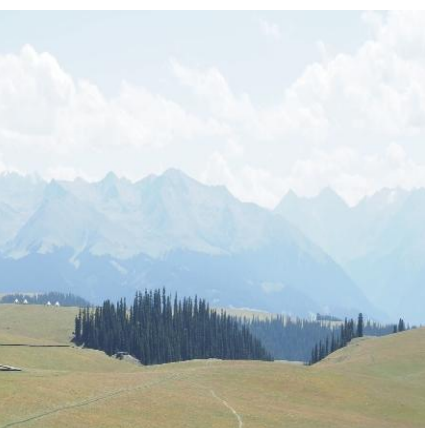
### อาหารค่ำที่ภัตตาคาร

พักที่ **JINLING SHANZHUANG HOTEL (5\*)** หรือเทียบเท่า (พื้นที่ท่องเที่ยววนาราตี)



## 06. พฤหัสบดีที่ 26 มิถุนายน 2568

## ทุ่งหญ้าลวยฟ้านาราตี – อุทยานดอกไม้เทียนชาน



อาหารเช้าที่โรงแรม

เดินทางเข้าสู่ **ทุ่งหญ้าลอยฟ้าบาราตี (Nalati Grassland)** (ระยะทาง 80 กม./1.45 ชม.) (กระเช้าขาเข้า + รถอุทยานขาออก) จากข้างล่างขึ้นไปบนเขาข้างบนที่มีความสูง 2,200 เมตร จะพบว่ามียี่ราบลุ่มอันกว้างใหญ่ที่ล้อมรอบด้วยภูเขาสูง ที่นี้ยังเป็นทุ่งหญ้าที่เลี้ยงสัตว์ในช่วงฤดูร้อนของชาวคาซัคเนื่องจากทุ่งหญ้าอยู่ในระดับที่สูงที่นี้ถึงถูกเรียกว่าทุ่งหญ้าลอยฟ้า



อาหารกลางวันภัตตาคาร

ออกเดินทางสู่ **อุทยานดอกไม้เทียนซาน (Tianshan Flower Sea)** (ระยะทาง 189 กม./2.20 ชม.) ชมดอกไม้มานานานาชนิด ตั้งอยู่บนเนินเขาทางตอนเหนือของเมืองเกอเค่อซือ อำเภอ ยี่หนิง มีความยาว 12 กิโลเมตร จากตะวันออกไปตะวันตก จากเหนือจรดใต้ประมาณ 4.4 กิโลเมตร มีพื้นที่รวมประมาณ 42,000 เฮกเตอร์ เพลิดเพลินไปกับความสวยงามของดอกเฟริลล่า, ดอกทานตะวัน, ดอกบัวหิมะ, ดอกโบตั๋น, ดอกลาเวนเดอร์และดอกไม้บานานาชนิดที่กำลังบานสะพรั่งกว่าพันเฮกเตอร์ในอุทยานดอกไม้เทียนซาน ตามหุบเขาแม่น้ำที่สวยงามสุดลูกหูลูกตา ให้ท่านได้อิสระเก็บภาพตามอัธยาศัย



นำท่านชม **สิ่งปลูกสร้างเก่าแก่และขนบธรรมเนียมท้องถิ่นที่ลิวชิวเจีย** (ระยะทาง 72 กม./1.10 ชม.)

เป็นย่านเก่าแก่ อาคารโบราณที่สะท้อนอิทธิพลทางวัฒนธรรม สร้างขึ้นในช่วงกลางทศวรรษที่ 1930 ซึ่งออกแบบโดยวิศวกรชาวเยอรมัน วาซีลี บล็อกนี้มีลักษณะเป็นวงกลม โดยมีถนนสายหลัก 6 เส้น ศูนย์กลางมีอาคารสาธารณะ เช่น โรงเรียนและร้านค้า ที่อยู่อาศัยเป็นเอกลักษณ์ คนในท้องถิ่นเรียกกันว่า "เมืองปากกั้วน้อย" อาคารส่วนใหญ่มีรูปแบบสถาปัตยกรรมอูยกูร์ดั้งเดิมและมีสีสันสวยงามที่มีร้านค้ามากมายพร้อมการตกแต่งและสไตล์ที่แตกต่างกัน รวมถึงยังมีงานสตรีทอาร์ตให้ได้ถ่ายรูป เช็किनอีกด้วย



อาหารค่ำที่ภัตตาคาร

ที่พัก TIANYUAN INTERNATIONAL HOTEL (5\*) หรือเทียบเท่า

07. ศุกร์ที่ 27 มิถุนายน 2568 ชมหอที่ระลึกของเจ้าหญิงราชวงศ์ฮั่น - ยี่หนิง - เฉิงตู



อาหารเช้าที่โรงแรม

นำท่านออกเดินทางสู่ หอที่ระลึกของเจ้าหญิงราชวงศ์ฮั่น (The Hanjia Princess Memorial Hall) (ระยะทาง 6 กม./20 นาที) หอรำลึกเจ้าหญิงตระกูลฮั่น ตั้งอยู่ใจกลางเมืองยี่หนิง ถูกสร้างขึ้นด้วยความช่วยเหลือของมณฑลเฉิงชู่ ครอบคลุมพื้นที่ 7,000 ตารางเมตร อาคารทั้งหลังมีสไตล์สถาปัตยกรรมที่โดดเด่นของราชวงศ์ฮั่น เป็นเรื่องราวทางประวัติศาสตร์ที่ระลึกถึงการแต่งงานของเจ้าหญิงสองคนจากราชวงศ์ฮั่นตะวันตกกับหวู่ซุงกั้ว ลักษณะทางเศรษฐกิจ การทหาร วัฒนธรรม และสังคมอื่นๆ



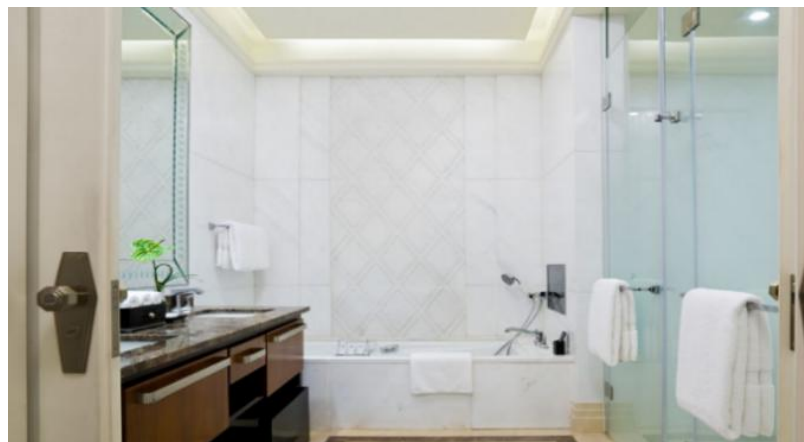
12.40 น. ออกเดินทางกลับเฉิงตู โดยสายการบิน Air China เที่ยวบินที่ CA2516

อาหารกลางวันบนเครื่อง

16.40 น. เดินทางถึงท่าอากาศยาน TIAN FU INTERNATIONAL

อาหารค่ำที่ภัตตาคาร

ที่พัก THE ST. REGIS CHENGDU (5\*) หรือเทียบเท่า



08. เสาร์ที่ 28 มิถุนายน 2568

ถนนคนเดินความจ้าย – เจิ้งตู – กรุงเทพฯ

อาหารเช้าที่โรงแรม

จากนั้นนำท่านสู่ **ถนนคนเดินความจ้าย (Kuanxianzi Alley)** (ระยะทาง 3 กม./15 นาที) หรือชื่อยกกว้างแคบ ที่ถนนคนเดินความจ้าย มีการจัดทำเป็นร้านค้าต่างๆ ไม่ว่าจะเป็นของใช้ทั้ง ของกิน ของฝากจากเมืองเจิ้งตู โดยยังคงความเป็นสถาปัตยกรรมสมัยโบราณ ผสมผสานกับร้านค้าต่างๆ ได้อย่างลงตัวมากมาย อีกทั้งทุกท่านสามารถสัมผัสบรรยากาศที่จะเนรมิตให้ทุกท่านได้เห็น



อาหารกลางวันที่พักตากาศ

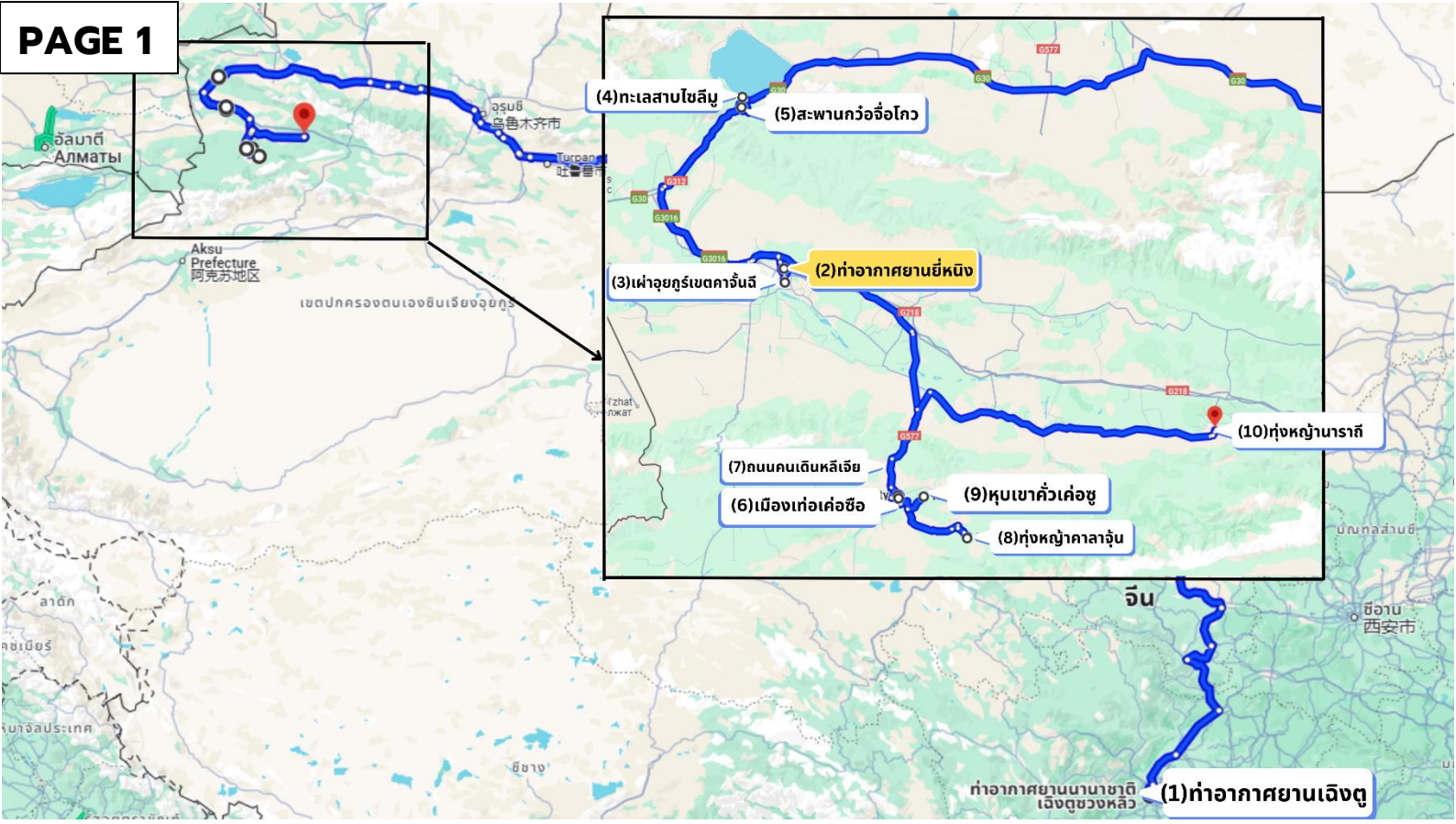
ถึงเวลาอันสมควรนำท่านเดินทางไปสู่สนามบิน TIAN FU INTERNATIONAL เพื่อเช็คอินและโหลดสัมภาระ

**16.15 น.** ออกเดินทางสู่สนามบินสุวรรณภูมิ โดยสายการบินไทย เที่ยวบินที่ TG619 (3.05 ชม.)

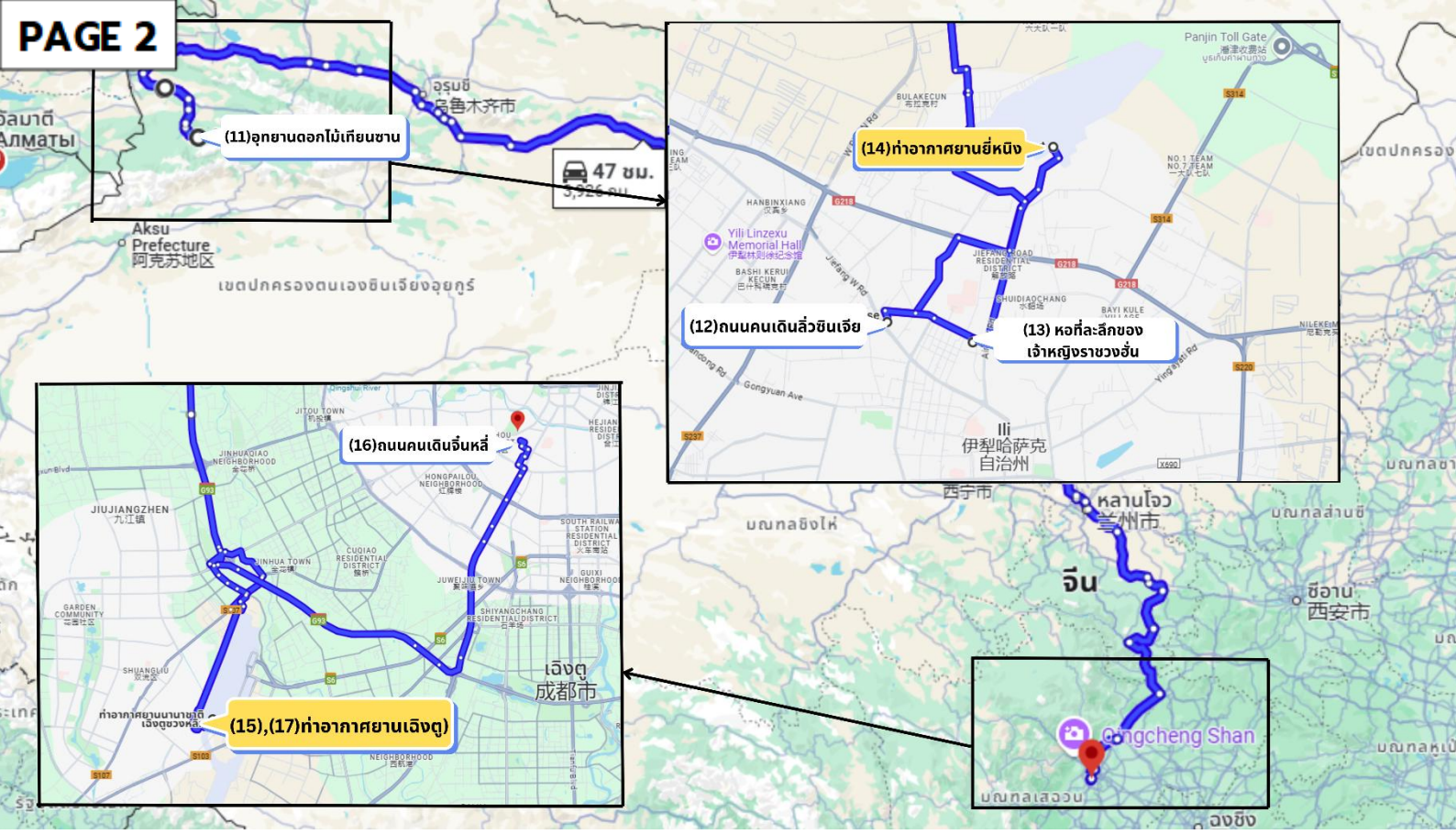
**18.20 น.** เดินทางถึง สนามบินสุวรรณภูมิ โดยสวัสดิภาพ พร้อมความประทับใจ

**หมายเหตุ** กำหนดการนี้อาจมีการเปลี่ยนแปลงบ้างตามเหตุการณ์และความเหมาะสม

PAGE 1



PAGE 2



## อัตราค่าบริการ (ไม่รวมค่าตัวเครื่องบิน)

จำนวนผู้เดินทาง	10-14 ท่าน	15 ท่านขึ้นไป
ผู้ใหญ่ พักห้องคู่ ท่านละ	116,000.-	107,000.-
พักเดี่ยว เพิ่มท่านละ	23,500.-	23,500.-

## ตั๋วเครื่องบินระหว่างประเทศ Thai Airways (TG)

21 JUN 25	TG618	BKK – TFU	10.50 – 15.00
28 JUN 25	TG619	TFU – BKK	16.15 – 18.20

ชั้นทัศนาวร ( Economy class) ราคาเริ่มต้น 13,000 .- บาท

ชั้นธุรกิจเริ่มต้น (Business class) ราคาเริ่มต้น 34,500 .- บาท

## อัตรานี้รวม

- ค่าตัวเครื่องบินภายในประเทศจีน โดยสายการบิน Air China (CA) เส้นทาง TFU-YIN-TFU
- ค่าโรงแรมที่พักพร้อมอาหารเช้า ตามรายการ (พักห้องละ 2 ท่าน)
- อาหารจัดเลี้ยง ตามรายการ
- คาร์ตโค้ชนำเที่ยว พร้อมค่าธรรมเนียมเข้าชมสถานที่ต่างๆ ตลอดรายการ
- ประกันกลุ่ม สุขภาพและอุบัติเหตุการเดินทางในวงเงินท่านละ 2,000,000 บาท สำหรับผู้มีอายุ 76-80 ปี วงเงินประกันจะเป็นท่านละ 1,000,000 บาท
- น้ำดื่มบนรถวันละ 2 ขวดพร้อมของว่างบริการบนรถโค้ช
- มัคคุเทศก์ช่วยทัวร์และมัคคุเทศก์ท้องถิ่นดูแลท่านตลอดการเดินทาง
- ค่าทิปพนักงานขับรถและมัคคุเทศก์ (ท้องถิ่น)

## อัตรานี้ไม่รวม

- ค่าตัวเครื่องบิน สายการบินไทย (TG) เส้นทาง BKK-TFU-BKK
- ค่าหนังสือเดินทาง
- ค่าใช้จ่ายส่วนตัวต่างๆ อาทิ กิจกรรมของโรงแรมที่มีการเก็บเงิน อาหาร เครื่องดื่มพิเศษ
- ค่าภาษีมูลค่าเพิ่ม 7% และภาษีหัก ณ ที่จ่าย 3% (กรณีต้องการใบกำกับภาษี)

ติดต่อ : ชัง / ไปรัน / เปา โทร. 0 2212 8431 ต่อ 123, 124 ,126

จันทร์ – ศุกร์ เวลา 09.00 น. – 17.30 น.  
Line ID: @chaitour / [www.chaitour.co.th](http://www.chaitour.co.th)