

เจแปนแอลป์ ชิบะซากุระ

22-27 เมษายน 2568



เพลินตาไปกับทุ่งสีชมพูชิบะซากุระ ที่มีภูเขาไฟฟูจิเป็นฉากหลัง ใน Fuji Shibazakura Festival

พิชิตยอดเขา เจแปนแอลป์ Mt.Tateyama ชมวิวธรรมชาติอันสุดแสนอลังการ ของเทือกเขาแอลป์ตอนเหนือหรือเทือกเขาฮิดะ (Hida Mountains)

หมู่บ้านชิราคาวาโกะหรือหมู่บ้านในฝัน มรดกโลกทางวัฒนธรรม ระหว่างจังหวัดกิฟุและโทยาม่า มีการสร้างแบบเฉพาะตัวที่เรียกว่า "กัสโซ"

ไฮไลท์การเดินทาง

D1

- กรุงเทพฯ
- นาริตะ



D2

- เทศกาลซิบะซากุระ
- นากาโนะ



D3

- นากาโนะ
- เจแปนแอลป์
- โทยาม่า



D4

- นากาโนะ
- หมู่บ้านชิราคาวาโกะ



D5

- ชันมาจิ ซูจิ
- นาโกย่า

D6

- นาโกย่า
- กรุงเทพฯ

01. อังคารที่ 22 เมษายน 2568

กรุงเทพฯ – นาริตะ

19.00 น. พร้อมกันที่สนามบินสุวรรณภูมิ เคาน์เตอร์การบินไทย

22.10 น. ออกเดินทางโดยเที่ยวบินที่ TG 640 (6.10 ชม. / Snack, Breakfast)



02. พุธที่ 23 เมษายน 2568

เทศกาลชิบะซากุระ -นากาโนะ

06.20 น. ถึงสนามบินนาริตะ หลังจากผ่านพิธีตรวจคนเข้าเมืองและศุลกากร

07.30 น. นำท่านสู่ **เทศกาลชิบะซากุระแห่งภูเขาไฟฟูจิ (Fuji Shibazakura Festival)** (227 กม. / 3.20 ชม.) เพลิดเพลินกับทัศนียภาพของภูเขาไฟฟูจิที่ตั้งตระหง่านท่ามกลางผืนพรมที่ถูกถักทอด้วยดอกชิบะซากุระ(มอสพล็อกซ์) ดอกสีแดง สีชมพู สีขาว สีม่วงสลัดกันไปตัดกับสีท้องฟ้าที่แจ่มใสในฤดูใบไม้ผลิ ความสวยงามอันโดดเด่นจนน่า อัศจรรย์ใจนี้ เป็นพืชที่มีถิ่นกำเนิดจากอเมริกาเหนือมีอีกชื่อว่ามีมอสพังก์ (Moss Pink) ถูกเรียกว่าชิบะซากุระ



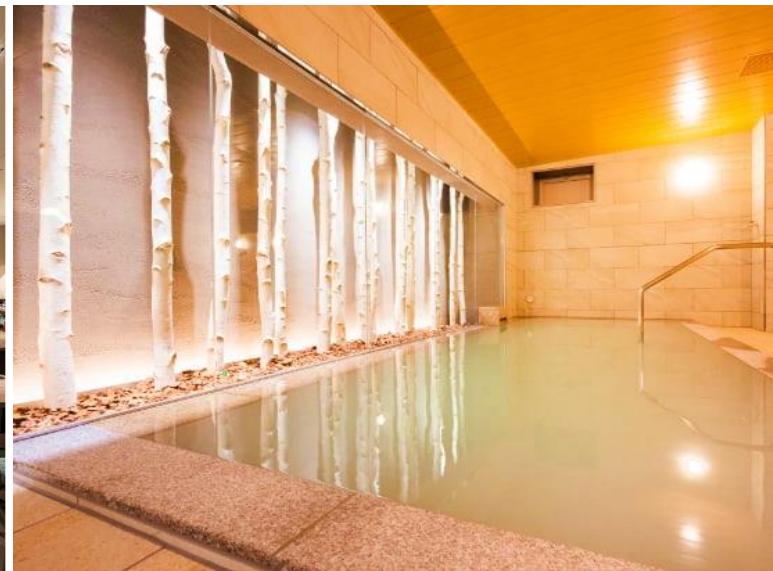
อาหารกลางวันที่ภัตตาคาร

เดินทางสู่ **เมืองนากาโนะ** (150 กม. / 2.20 ชม.)

ชม **ปราสาทมัตสึโมโตะ** แห่งเมืองมัตสึโมโตะ ปราสาทไม้ที่คงความเก่าแก่ที่สุดในญี่ปุ่น ได้ถูกขึ้นทะเบียนให้เป็นสมบัติล้ำค่าประจำชาติแดนอาทิตย์อุทัย ดูโดดเด่นงดงามตัดกับฉากหลังของเทือกเขาแอลป์ สร้างขึ้นจากองค์ประกอบทางสถาปัตยกรรมที่เป็นเอกลักษณ์เฉพาะตัว การตัดกันของสีดำของไม้และสีขาวของผนังปูนด้านนอกปราสาท

อาหารค่ำที่โรงแรม (บุฟเฟต์)

ที่พัก **Tabino Haotel Lit Matsumoto (Superior Twin 28 sqm) หรือเทียบเท่า**





03. พุทศบดีที่ 24 เมษายน 2568 นากาโนะ – เจแปนแอลป์ – โทยาม่า

อาหารเช้าที่โรงแรม

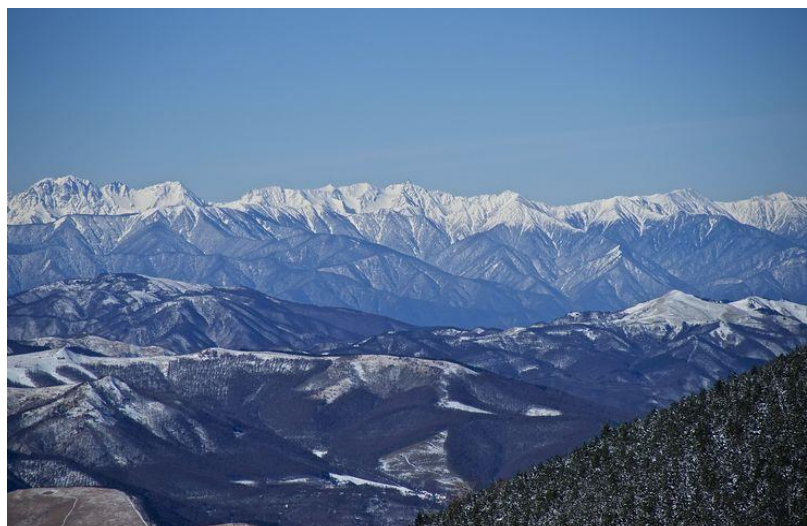
เดินทางสู่ **อุโมงค์รถบัสไฟฟ้าคันเดน (Kanden Tunnel Trolley Bus)** (40 กม. / 1 ชม.)

นำท่านสู่ **เจแปนแอลป์ หรือ Mt. Tateyama** โดยใช้ **เส้นทางโอกิซาว่า (Ogizawa) – มุโรโด (Murodo)** เป็นเส้นทางขึ้นเขาเริ่มจากเขาอากาศาซาวะตาเกะ จังหวัดนากาโนะ แล้วไปสิ้นสุดตรงที่ราบสูงมูโรโดซึ่งอยู่ฝั่งจังหวัดโทยาม่าเป็นกลางเส้นทางของภูเขาทาเทยามะ



กำแพงหิมะ (Yuki no Otani)

ที่ก่อขึ้นจากการกวาดหิมะทั่วบริเวณเส้นทาง การเดินทางภูเขาทาเทยามะ มาเต็มสองข้างทางสูงถึง 20 เมตร ไฮไลต์ที่เกิดขึ้นแค่เพียงช่วงกลางเมษายน – สิ้นเดือนมิถุนายน เทศกาลชมกำแพงหิมะสองข้างทางตั้งแต่ช่วงสถานีมุโรโด (Murodo Station) ในพื้นที่กำแพงหิมะที่เปิดให้นักท่องเที่ยวลงสัมผัสเดินชมได้นั้นกำแพงหิมะจะมีความสูงถึง 8 เมตร



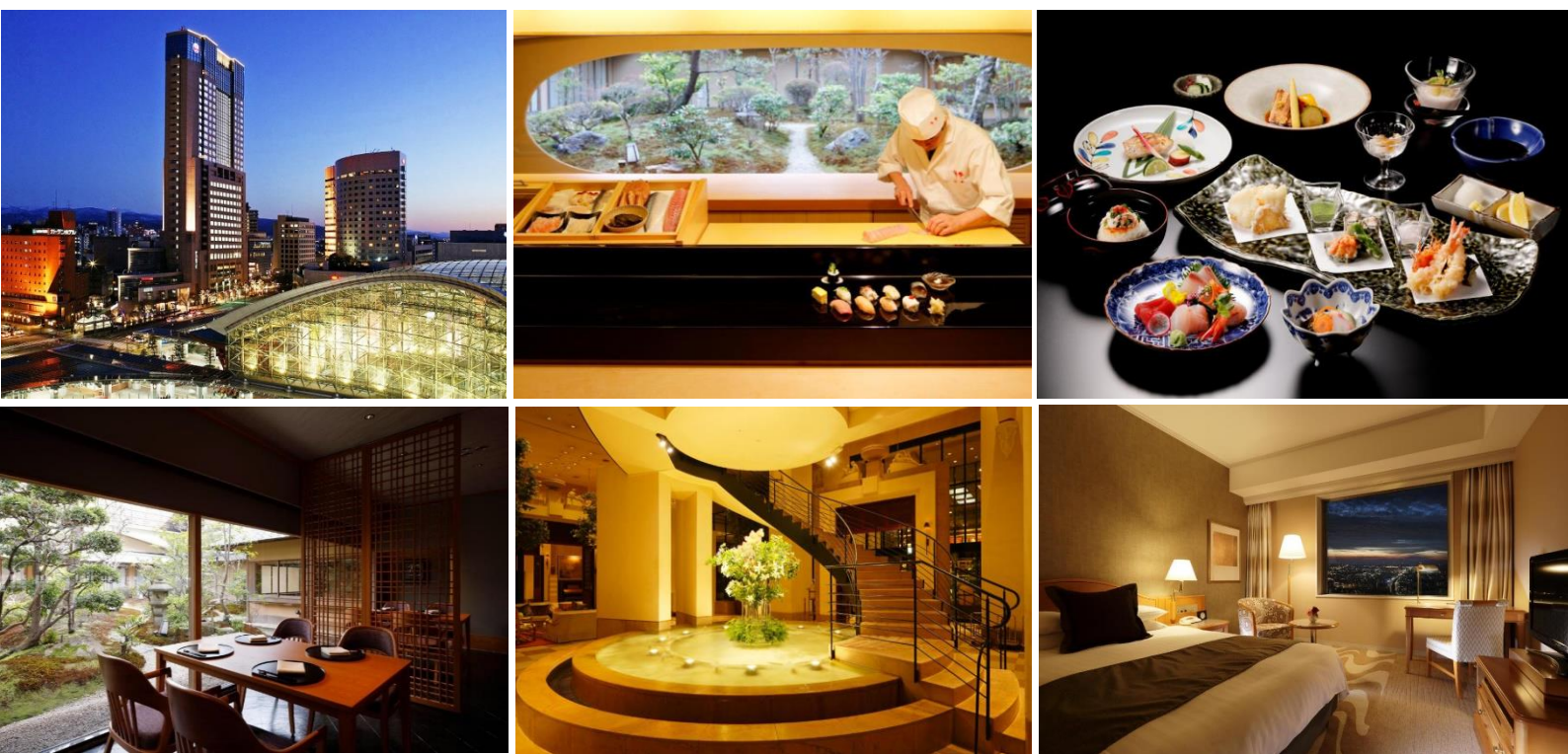
เมื่อขึ้นรถบัสไฟฟ้าคันเดิม ถึงเขื่อนคุโรเบะ เขื่อนกั้นน้ำขนาดใหญ่มาของญี่ปุ่นให้ท่านเพลิดเพลินเดินชมวิวทะเลสาบคุโรเบะ ก่อนขึ้นคุโรเบะเคเบิลคาร์ สู่อุโมงค์คุโรเบะไดระ , ขึ้นกระเช้าทาเทยามะ สู่อุโมงค์เขาไดคังโป จากนั้นนั่งรถบัสไฟฟ้าสู่มูโรโตะ เส้นทางนี้ระหว่างทางท่านจะสามารถลงมาถ่ายรูปกับกำแพงหิมะได้

อาหารกลางวันแบบชุดเบนโตะ

16.00 น. จากนั้นเดินทางต่อสู่ที่ราบเทนงูไดระ เพื่อนั่งรถบัสทาเทยามะโคเกิน ผ่าน พงมิดางาฮาระ , และสิ้นสุดเส้นทางรถบัสที่บิโจไดระ จากนั้นเดินทางต่อด้วยทาเทยามะ เคเบิลคาร์ สู่อุโมงค์ทาเทยามะ เมืองโทยามะเป็นอันสิ้นสุดเส้นทางชมกำแพงหิมะเจแปนแอลป์ นำท่านสู่ เมืองคานาซาว่า (Kanazawa) (65 กม./1 กม.) เมืองที่ได้ชื่อว่าเป็นแหล่งผลิตเครื่องเงิน (ลวักปิดทอง) ที่ยิ่งใหญ่และวิจิตรที่สุดของญี่ปุ่น

อาหารค่ำที่ภัตตาคาร

ที่พัก HOTEL NIKKO KANAZAWA (Comfort Twin 35sqm) หรือเทียบเท่า





04. ศุกร์ที่ 25 เมษายน 2568 สวนเคนโรคุเอน – หมู่บ้านชิราคาว่าโกะ

อาหารเช้าที่โรงแรม

เดินทางสู่ **สวนเคนโรคุเอน (Kenrokuen Garden)** เป็นแลนด์มาร์คที่โดดเด่นมากๆ ของเมืองคานาซาวะ ติด 1 ใน 3 ของสวนชื่อดังของประเทศญี่ปุ่นสวนที่มีองค์ประกอบที่ดี 6 อย่างด้วยกันก็คือพื้นที่ที่กว้างขวาง บรรยากาศที่เงียบสงบ ความลงตัว ความเป็นมาอันยาวนาน ชวนน่าสัมผัสความประณีตบรรจงจากยุคซามูไร เป็นสวนที่สามารถเพลิดเพลินได้ทุกเมื่อทุกฤดู ความสงบและความสวยงามนี้ อาจทำให้ท่านดื่มด่ำเพลิดเพลินจนลืมเวลาเลยทีเดียว

อาหารกลางวันภัตตาคาร



นำท่านสู่ หมู่บ้านชิราคาว่าโกะ (Shirakawago)

มรดกโลกยูเนสโกแห่งหนึ่งในญี่ปุ่น ทศนิยมภาพราวกับหลุดมาจากภาพในจินตนาการครึ่งเยาว์วัย หมู่บ้านน้อยที่ถูกโอบล้อมด้วยธรรมชาติ หมู่บ้านชาวนาแบบดั้งเดิมสไตล์กัสโซส์คิри คำว่า “กัสโซ” แปลว่า “พนมมือ” ตามเอกลักษณ์หลังคาที่ชันถึง 60 องศาคล้ายการพนมมือและสร้างโดยไม้ใช้ตะปูแม้แต่ตัวเดียว แต่มีความใหญ่โตและแข็งแรง ขนาดคนหลายสิบคนขึ้นไปยืนได้



15.00 น. นำท่านเดินทางสู่เมืองทาคายามา (49.9 กม. / 50 นาที)

อาหารค่ำที่โรงแรม

ที่พัก Hotel Associa Takayama Resort (Standard 35 sqm)หรือเทียบเท่า





05. เสาร์ที่ 26 เมษายน 2568

ชันมาจิ ซูจิ – นาโกย่า

อาหารเช้าที่โรงแรม

ชม **เมืองเก่าทาคายาม่า** หรือที่เรียกว่า **ชันมาจิ ซูจิ** ที่เป็นแหล่งท่องเที่ยวที่มีชื่อเสียงมากแห่งหนึ่ง เป็นเมืองค้าขายที่เคยเจริญรุ่งเรืองมากในสมัยเอโดะ ซึ่งได้รับการอนุรักษ์ไว้มากกว่า 200 ปี และเปิดให้นักท่องเที่ยวได้มาเยี่ยมชม โดยเมืองเก่าแห่งนี้เต็มไปด้วยบ้านไม้หรืออาคารเก่าแก่ที่เรียงรายอยู่ทั้งสองข้างทาง มีทั้งร้านค้า และโรงกลั่นสาเกเก่า ไม่พลาดที่จะเยี่ยมชมบ้านคุซาคาเบะเฮอริเทจ ซึ่งเป็นที่อยู่อาศัยของพ่อค้าที่ได้รับการบูรณะอย่างสวยงาม ซึ่งแสดงให้เห็นถึงชีวิตประจำวันของยุคนั้นในอดีต

อาหารกลางวันภัตตาคาร



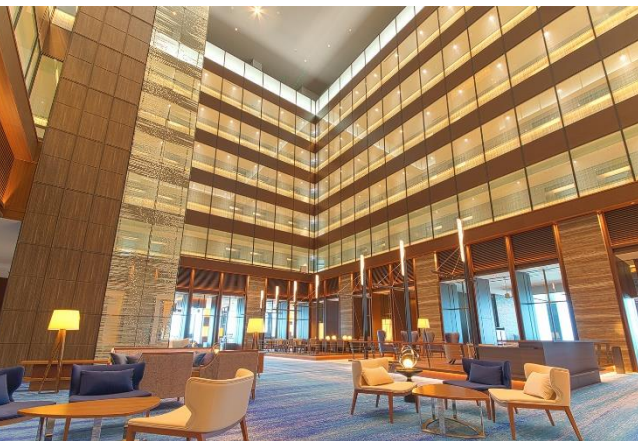
เดินทางสู่ **นาโกย่า** (157 กม./2 ชม.)

ชม **ย่านซากาเอะ** ย่านช้อปปิ้งและแหล่งบันเทิงยามราตรี มีสินค้าแบรนด์เนมจากทั่วทุกมุมโลกมาวางขายที่ถนนสายนี้ นอกจากนี้ยังมีห้างสรรพสินค้า ร้านอาหาร ที่สงบถึงความมีระดับ ซึ่งมีให้ทุกท่านได้เลือกอย่างมากมาย นอกจากนี้ยังมีจุดชมวิวที่ท่านจะสามารถมองเห็นถนนสายนี้และตัวเมืองนาโกย่าอย่างชัดเจนที่ตึกทีวีของนาโกย่า ซึ่งมีลักษณะคล้ายโตเกียว ทาวเวอร์แต่มีอายุเก่าแก่มากกว่า



อาหารค่ำที่ภัตตาคาร

ที่พัก NAGOYA PRINCE HOTEL SKY TOWER (Sky Twin 32.8 sqm) หรือเทียบเท่า





06. อาทิตย์ที่ 27 เมษายน 2568

นาโกย่า – กรุงเทพฯ

อาหารเช้าที่โรงแรม

07.30 น. เดินทางสู่สนามบิน สนามบินนานาชาติชูบุเซ็นแทรร์ นาโกย่า

11.00 น. ออกเดินทางโดยเที่ยวบินที่ TG 645 (6 ชม. / Snack, Breakfast)

15.00 น. ถึงสนามบินสุวรรณภูมิโดยสวัสดิภาพกลับบ้านด้วยความสนุกสนานและประทับใจยิ่ง
หมายเหตุ กำหนดการนี้อาจมีการเปลี่ยนแปลงบ้างตามเหตุการณ์และความเหมาะสม

อัตราค่าทัวร์ (ไม่รวมค่าตัวเครื่องบิน)

จำนวนผู้เดินทาง	สำหรับผู้เดินทาง 10-14 ท่าน	สำหรับผู้เดินทาง 15 ท่านขึ้นไป
ผู้ใหญ่ พักห้องคู่	108,000.-	94,000.-
พักเดี่ยวเพิ่ม	28,900. -	

หมายเหตุ : สายการบินไทยแอร์เวย์ (TG)

TG640 22 APR 25 BKK-NRT 22.10 - 06.20 (+1)

TG645 27 APR 25 NGO-BKK 11.00 - 15.00

ค่าตัวเครื่องบินชั้นทัศนอาจร ราคาเริ่มต้น 30,000.- บาท

ค่าตัวเครื่องบินชั้นธุรกิจ ราคาเริ่มต้น 76,000.- บาท

อัตรานี้รวม

1. ค่าโรงแรมที่พักพร้อมอาหารเช้า ตามรายการ (พักห้องละ 2 ท่าน) หรือเทียบเท่า
2. อาหารจัดเลี้ยง ตามรายการ
3. น้ำดื่มบนรถวันละ 2 ขวด พร้อมของว่างบริการบนรถ
4. ค่าพาหนะนำเที่ยวรถโค้ช พร้อมค่าธรรมเนียมเข้าชมสถานที่ต่างๆ ตามรายการ
5. ประกันกลุ่ม สุขภาพและอุบัติเหตุการเดินทางในวงเงินท่านละ 2,000,000 บาท
สำหรับผู้มีอายุ 76-80 ปี วงเงินประกันจะเป็นท่านละ 1,000,000 บาท
6. มัคคุเทศก์ชัยทัวร์ 1 ท่าน ดูแลตลอดการเดินทาง
7. ทิปมัคคุเทศก์และคนขับรถท้องถิ่น

อัตรานี้ไม่รวม

- ค่าตัวเครื่องบิน สายการบินไทย (TG)
- ค่าหนังสือเดินทาง
- ค่าใช้จ่ายส่วนตัวต่างๆ อาทิ อาหาร เครื่องดื่มพิเศษ ค่าโทรศัพท์ ค่าซักรีด ฯลฯ
- ค่าภาษีมูลค่าเพิ่ม 7% และภาษีหัก ณ ที่จ่าย 3 % (กรณีต้องการใบกำกับภาษี)

ติดต่อ : ชง / ไบรท์ / เปา โทร. 0 2212 8431 ต่อ 123 , 124 , 126

จันทร์ – ศุกร์ เวลา 09.00 น. – 17.30 น.
Line ID: @chaitour / www.chaitour.co.th