

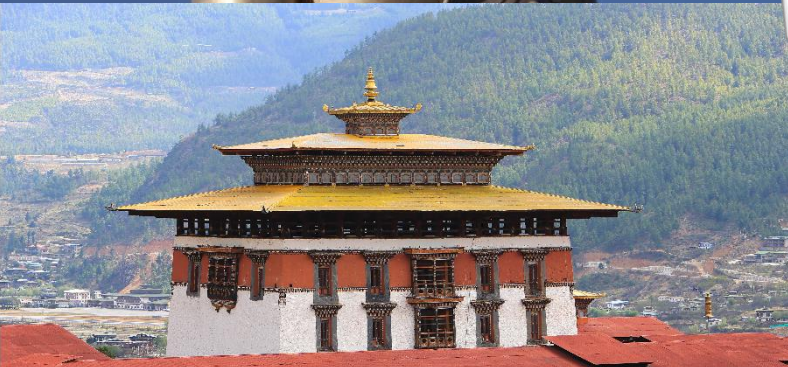


BHUTAN

ดินแดนมังกรสายฟ้า



3 – 7 มิถุนายน 2568



ไฮไลท์การเดินทาง

BHUTAN

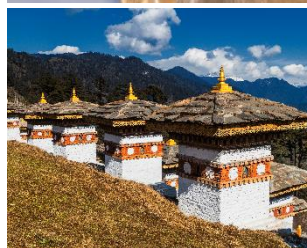
- D1**
- กรุงเทพฯ – พาโร
 - เมืองทิมพู
 - มหาสตุป
 - Royal Takin Preserve

- D2**
- วัดชันกังกา
 - เมืองพูนาคา

- D3**
- พูนาคาซอง
 - เมืองทิมพู

- D4**
- เมืองฟาโร
 - วัดทักซัง

- D5**
- ฟาโรซอง
 - วัดคิซูลาคัง
 - ฟาโร - กรุงเทพฯ





DAY
01

อังคารที่ 3 มิถุนายน 2568

กรุงเทพฯ - พาร์โ - ทิมพู

05.30 น. ร่วมกันที่ท่าอากาศยานสุวรรณภูมิ สายการบินดรุกแอร์ (Druk Air) Row W ประตูทางเข้า 10 เจ้าหน้าที่ซัพพอร์ตคอยอำนวยความสะดวก

07.30 น. ออกเดินทางโดยเที่ยวบิน KB131 (3.15 ชม.)

08.15 น. แวะรับผู้โดยสารที่สนามบินเมืองธากา (Dhaka) ประเทศบังกลาเทศ (40 นาที)

08.55 น. ออกเดินทางต่อสู่เมืองพาร์โ ประเทศภูฏาน (1.10 ชม.)

11.00 น. เดินทางถึง สนามบินเมืองพาร์โ (Paro) ผ่านพิธีตรวจคนเข้าเมืองและศุลกากร
อาหารกลางวันภัตตาคาร

มุ่งหน้าสู่ เมืองทิมพู (Thimphu) (48 กม. / 1.30 ชม.) เมืองหลวงแห่งประเทศภูฏาน ท่านจะเพลิดเพลินกับทัศนียภาพอันงดงาม และสถาปัตยกรรมอันโดดเด่นอย่างมีเอกลักษณ์ของภูฏาน ระหว่างทางแวะชม Kuensel Phodrang จุดชมวิวดรจงค์พระใหญ่ ซึ่งมีรูปปั้นพระพุทธรูปเจ้าสูงถึง 169 ฟุต และถือเป็นหนึ่งในพระพุทธรูปที่ใหญ่ที่สุดในโลก

นำชม มหาสถูป (Memorial Chorten) ที่ประดิษฐานพระบรมอัฐิของพระเจ้าจิกมี ดอร์จี วังชุก กษัตริย์องค์ที่ 3 ในช่วงปี ค.ศ.1952 – ค.ศ.1972 โดยพระองค์ทรงได้รับพระฉายาว่า พระบิดาแห่งภูฏานยุคใหม่ (King of Modernization)

อาหารค่ำที่โรงแรม

ที่พัก TERMALINCA RESORT & SPA THIMPHU หรือเทียบเท่า





DAY
02

พุธที่ 4 มิถุนายน 2568

ทิมพู – พุนาคา

อาหารเช้าที่โรงแรม

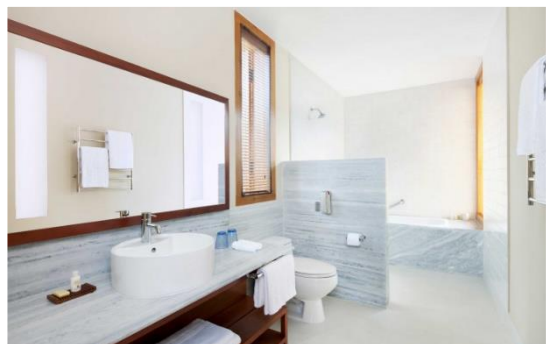
นำท่านชม **วัดชังกงคา (Changangkha Temple)** ซึ่งเป็นวัดที่เก่าแก่ที่สุดในภูฏาน โดยสร้างขึ้นตั้งแต่ช่วงศตวรรษที่ 14 หรือ 600 กว่าปีมาแล้ว ซึ่งครอบครัวชาวภูฏานนิยมพาเด็กเล็กมากกราบไหว้ขอพรให้สุขภาพแข็งแรง จากนั้นเดินทางสู่ **เมืองพุนาคา (Punakha)** ซึ่งสร้างและปกครองโดย ชับดรุง งาวัง นัมเกล พระลามะจากทิเบตที่ถูดงค์มาถึงภูฏาน นำท่านเดินทางไต่ระดับความสูงข้ามยอดเขาสู่ **Dochula Pass** (ระดับความสูง 3,150 เมตร) ระหว่างทางท่านจะได้เพลิดเพลินกับทัศนียภาพที่สวยงามของภูเขาสูงสลับลับกับลำธารน้อยใหญ่ ที่นี่เป็นที่ตั้งของสถูป 108 องค์ที่สร้างขึ้นเพื่อความเป็นสิริมงคล ระลึกถึงคุณความดีขององค์พระประมุขของภูฏาน

อาหารกลางวันภัตตาคาร

เดินทางต่อสู่ **เมืองพุนาคา** เขตวังตรีวัลเลย์ ที่ซึ่งมีความหลากหลายทางธรรมชาติ ทั้งพันธุ์พืชและสัตว์ป่ามากที่สุดแห่งหนึ่งของประเทศ ระหว่างทางแวะชม **Chimi Lhakhang Temple (Divine Madman)** วัดแห่งนี้สร้างในสมัยศตวรรษที่ 16 เพื่อถวายแด่ Drupa Kuenley นักบวชที่ชาวภูฏานเคารพนับถือ และโดยส่วนใหญ่คู่สามีภรรยาที่ไม่มีบุตรจะมาขอบุตรกันที่วัดแห่งนี้

อาหารค่ำที่โรงแรม

ที่พัก **COMO UMA HOTEL PUNAKHA** หรือเทียบเท่า





DAY
03

พฤหัสบดีที่ 5 มิถุนายน 2568

พูนาคา - พาโร

อาหารเช้าที่โรงแรม

นำท่านชม **พูนาคาซอง (Punakha Dzong)** ซึ่งเป็นที่ประทับของพระสังฆราชในช่วงฤดูหนาว เนื่องจากที่พูนาคานั้นเป็นเมืองที่มีอากาศไม่หนาวเย็นจนเกินไป ด้วยเหตุที่ตั้งอยู่บนพื้นที่สูงเพียง 1,468 เมตรจากระดับน้ำทะเล เมื่อเทียบกับเมืองอื่นๆ แล้ว ที่นี่จึงมีอากาศอบอุ่นกว่า และในบริเวณด้านหน้าจะเป็นจุดที่ แม่น้ำโพ (Po Chu) และแม่น้ำโม (Mo Chu) ไหลมาบรรจบกัน

อาหารกลางวันภัตตาคาร

มุ่งหน้ากลับสู่ **เมืองพาโร (Paro)** (120 กม. / 3 ชม.) พาท่านเดินเล่นชมเมืองหลวงทิมพู มีโอกาสให้ท่านเลือกซื้อสินค้าพื้นเมืองต่างๆ อาทิ ไม้แกะสลัก เครื่องทองเหลือง และเครื่องประดับต่างๆ เป็นต้น **นำท่านชมการแสดงดนตรีและระบำหน้าฉาก** ซึ่งเป็นการแสดงพื้นเมืองทางวัฒนธรรมของภูฏาน ก่อนชมการแสดง ให้ท่านมีโอกาสใส่ชุดพื้นเมืองของชาวภูฏาน (ชุดผู้หญิงเรียก คีรา Kira ส่วนชุดผู้ชายเรียก โกะ Gho ผู้ชายควรนำถุงเท้ายาวไปได้ด้วยเพื่อความสวยงาม)

อาหารค่ำที่โรงแรม

ที่พัก **COMO UMA HOTEL PARO** หรือเทียบเท่า (พัก 2 คืน)





DAY
04

ศุกร์ที่ 6 มิถุนายน 2568

พาโร - วัตักซัง

อาหารเช้าที่โรงแรม

คณะที่ขึ้นชมวัตักซัง นำท่านเดินขึ้นเขาสู่ **วัตักซัง (Taksang Monastery)** ที่ตั้งเด่นตระหง่านอยู่บนหน้าผาสูงกว่า 2,000 ฟุต วัตักซังนั้นถือว่าเป็นวัดที่ถูกกล่าวถึงมากที่สุด ในภูฏาน ทั้งด้านภูมิประเทศที่สวยงาม และประวัติอันศักดิ์สิทธิ์ที่องค์ Guru Rinpoche ศาสดาผู้ก่อตั้งนิกายวัชรยานของชาวภูฏาน ชีเสื่อหะขึ้นมาจากพรชาที่ชอกเขาแห่งนี้

อาหารกลางวัน (ระหว่างทางขึ้นเขา)

เดินทางต่อ เพื่อขึ้นสู่วัตักซัง

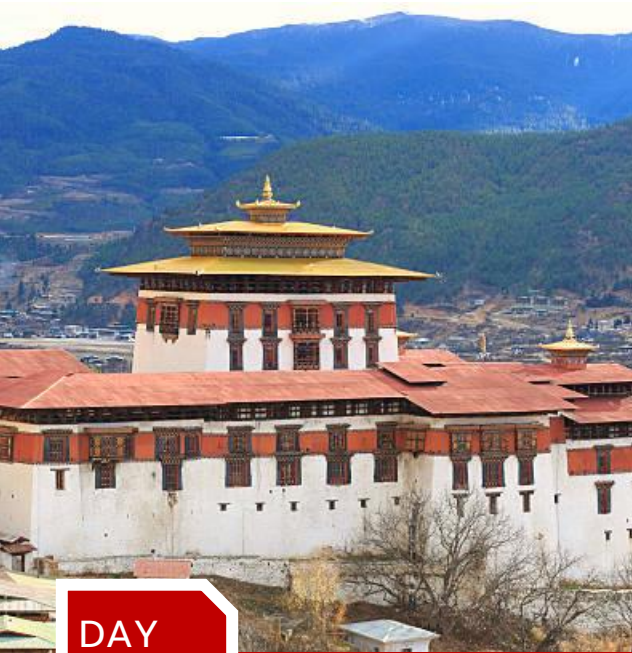
คณะที่ไม่ได้ขึ้นวัตักซัง นำท่านชม **Drukgyal Dzong** ป้อมปราการเก่าที่สร้างขึ้นในปี ค.ศ.1647 เพื่อเป็นอนุสรณ์แห่งชัยชนะของชาวภูฏานต่อชาวทิเบตที่เข้ามารุกรานโดย Gushi Khan ในปี ค.ศ. 1644 ในวันที่ท้องฟ้าแจ่มใสนั้น ท่านจะสามารถมองเห็นยอดเขา Jomolhari ที่สูงกว่า 24,000 ฟุต และเป็นพรมแดนระหว่างภูฏานและทิเบตได้อย่างชัดเจน

อาหารกลางวันภัตตาคาร

อิสระให้ท่านได้เดินเล่นช้อปปิ้ง เลือกซื้อสินค้าที่ระลึกในเมืองพาโร ตามอัธยาศัย

อาหารค่ำที่โรงแรม





DAY

05

เสาร์ที่ 7 มิถุนายน 2568

พาโร - กรุงเทพฯ

อาหารเช้าที่โรงแรม

นำชม **พาโรซง (Paro Dzong)** สร้างขึ้นในปี ค.ศ.1645 ปัจจุบันใช้เป็นสถานที่สำหรับส่วนบริหารเมืองพาโร และในส่วนที่เป็นวัดจะมีพระสงฆ์จำพรรษาอยู่ประมาณ 200 รูป จากนั้นนำท่านนมัสการพระศรีอริยเมตไตรย และพระโพธิสัตว์พันกรที่ศักดิ์สิทธิ์ ณ **วัดคิซูลาคัง (Kichu Lhakhang)** หนึ่งใน 108 วัดที่ศักดิ์สิทธิ์ที่สุดในเขตทิเบตและภูฏาน

อาหารกลางวันภัตตาคาร

นำท่านเดินทางสู่สนามบินเมืองพาโร

16.20 น. ออกเดินทางโดยเที่ยวบิน KB 152 (45 นาที)

16.35 น. แวะรับผู้โดยสารที่สนามบินเมืองบักโดกรา (Bagdogra) ประเทศอินเดีย (40 นาที)

17.15 น. ออกเดินทางมุ่งสู่กรุงเทพฯ (3.15 ชม.)

22.00 น. ถึงท่าอากาศยานสุวรรณภูมิ โดยสวัสดิภาพ

หมายเหตุ กำหนดการนี้อาจมีการเปลี่ยนแปลงบ้างตามความเหมาะสม



อัตราค่าบริการ (ไม่รวมตัวเครื่องบินระหว่างประเทศ)

ผู้เดินทาง	10 ท่าน
ผู้ใหญ่	117,000.-
พักเดี่ยวเพิ่ม	29,000.-

หมายเหตุ [†]ตัวเครื่องบินระหว่างประเทศสายการบินสายการบิน DRUKAIR (KB)

03 JUN 25 KB131 BKK – PBH 07.30 – 11.00

07 JUN 25 KB152 PBH – BKK 16.20 – 20.30

ชั้นทัศน اجر ราคาเริ่มต้น 33,000 บาท / ชั้นธุรกิจเริ่มต้น 48,000 บาท (ราคา ณ วันที่ 1 เมษายน 2567)

อัตราี่รวม

1. ที่พักตามรายการ (พักห้องละ 2 ท่าน)
2. อาหารจัดเลี้ยงตามระบุในรายการ
3. ค่ารถบัสดปรับอากาศ 22 ที่นั่ง พร้อมค่าธรรมเนียมเข้าชมสถานที่ต่างๆ ตลอดรายการ
4. ประกันอุบัติเหตุการเดินทางในวงเงินท่านละ 2,000,000 บาท รักษาพยาบาลต่อเนื่องในประเทศไทย ในวงเงิน 200,000 บาท

หมายเหตุ ผู้ที่มีอายุมากกว่า 75 ปีขึ้นไป มารักษาพยาบาลต่อเนื่องในประเทศไทย 50,000 บาท

5. มัคคุเทศก์จากชัยทัวร 1 ท่าน และมัคคุเทศก์ท้องถิ่นพูดภาษาอังกฤษ 1 ท่าน ดูแลตลอดการเดินทาง
6. ค่าทิปพนักงานขับรถ และมัคคุเทศก์ท้องถิ่น

อัตราี่ไม่รวม

- ค่าหนังสือเดินทาง
- ค่าตัวเครื่องบินระหว่างประเทศสายการบิน Druk Air
- ค่าใช้จ่ายส่วนตัวต่างๆ อาทิ กิจกรรมของโรงแรมที่มีการเก็บเงิน อาหาร เครื่องดื่มพิเศษ
- ค่าโทรศัพท์ ค่าซักรีด ฯลฯ

ติดต่อ : ชง / ไบรน์ / เปา โทร. 0 2212 8431 ต่อ 123, 124, 126

จันทร์ – ศุกร์ เวลา 09.00 น. – 17.30 น.

Line ID: @chaitour / www.chaitour.co.th